

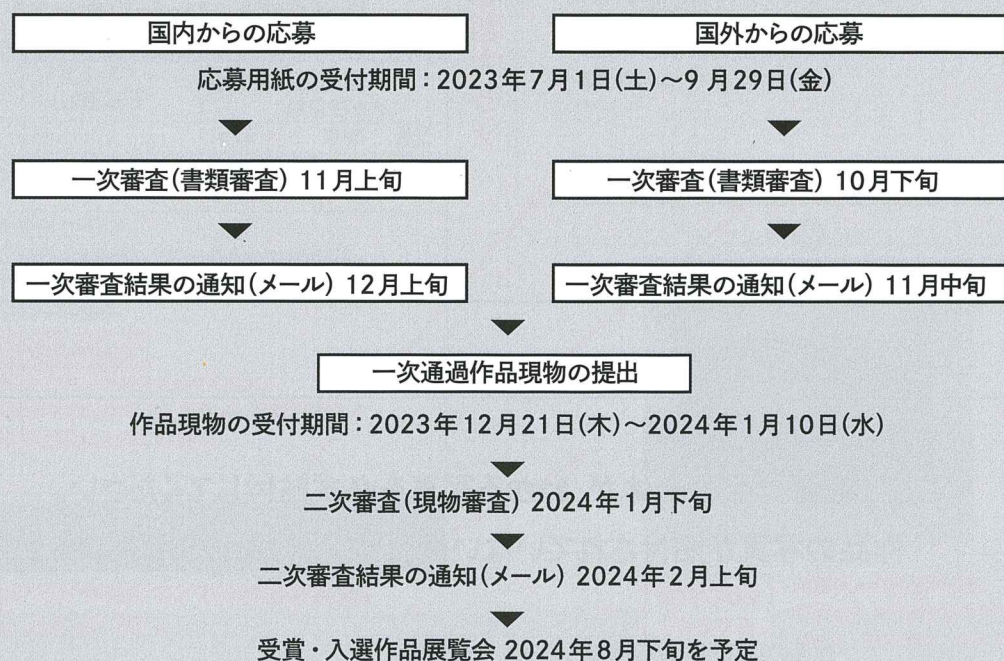


BIG-eyes × Bunkamura アートプロジェクトとは

人と人を繋ぐアート之力。アートを通じて、障害のある人、ない人、すべての人々の交流を促し、感動や喜びを共にしたいと考えます。

Bunkamuraは、国際障害者交流センター ビッグ・アイと共に、障害のある人自身が自己の可能性を見出し、自己実現ができるよう、アート活動の機会を提供するとともに、その活動を支援し、社会へ発信していきます。

アートプロジェクト 作品募集の流れ



審査員 (五十音順)



秋元 雄史
Yuji Akimoto
東京藝術大学 名誉教授



上田 バロン
Baron Ueda
アーティスト/
AI BEAR クリエーター



エドワード M. ゴメズ
Edward M. Gómez
brutjournal 創刊者 兼 編集長



中津川 浩章
Hiroaki Nakatsugawa
美術家/アートディレクター

BIG-eyes × Bunkamura アートプロジェクト

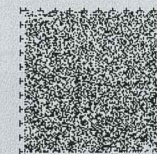
第1回 作品募集

応募締切
2023 9/29 [金]

主催：Bunkamura 連携・協力：国際障害者交流センター ビッグ・アイ

Bunkamuraを支えるオフィシャルサプライヤー

OMRON in 鹿島 KIRIN 大和証券グループ ETV 東急グループ



※これは音声コード[Uni-Voice]です。機器やスマホアプリで読み取ると、情報を音声で聞くことができます。

応募用紙

※1作品ごとに応募用紙1枚を作成し、必ずコピーを保管してください。応募用紙は返却しません。

応募者情報 ※結果通知などの通知先になります			
応募者名	ふりがな	作者との関係 (いずれかに○) 1. 作者本人 2. 親権者(未成年)・保護者・後見人 3. 作者の所属する団体 (施設・学校・絵画教室など)	
連絡先	Eメール【compe@cue-arts.org】からのメールが受信できるメールアドレスを記入してください		
Eメール必須	TEL	FAX	
住所	〒	都・道 府・県	市・区 町・村
住所			
作者情報			
作者名	ふりがな 氏名(本名)	ふりがな 作家名(雅号) ※使用される方のみ記入	
生年月日	(西暦) 年 月 日	居住地	都・道 府・県
障害種別 該当項目に○	知的・発達(ASD/LD/ADHDなど)・精神・身体・視覚・聴覚・難病 その他()		
作者について	(プロフィール、創作活動歴など/400文字以内)		

事務局使用欄

※受付・審査の処理に使用しますので、記入しないでください。

募集要項(国内応募)

募集要項を必ずご確認の上、ご応募ください。

※国外からの応募については、Bunkamuraホームページ(英語ページ)よりご確認ください。

※For information on applications from overseas: Please check the Bunkamura website (English page).

出品規定 国内外を問わず、障害のある方が制作したアート作品で過去に受賞歴のない作品

応募資格 次のいずれかに該当する方

- ①作者本人 ②親権者(未成年)・保護者・後見人 ③作者の所属する団体(施設・学校・絵画教室など)

応募点数 作者1名につき2点以内

出品規格

種類 平面作品、立体作品など。素材やテーマは自由。

【応募できない作品】

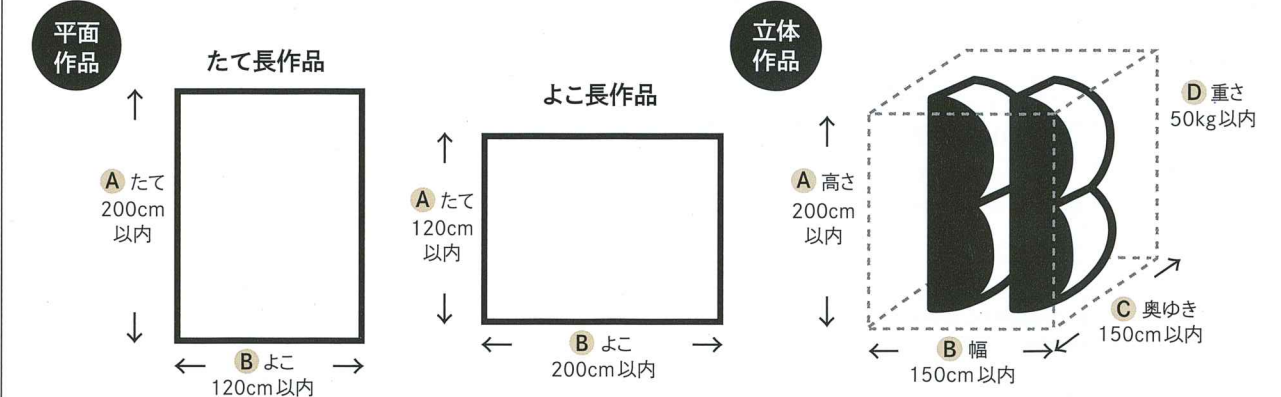
- ・過去に受賞した作品
 - ・写真作品
 - ・腐りやすい素材の作品(生花など)
 - ・危険物を使った作品(発火物や毒物など)
 - ・壊れやすい作品(保管・展示できないもの)
 - ・肖像権、著作権、商標権、プライバシー権に抵触する作品
- ※応募作品の使用による損害に対して、主催者は一切責任を負いません。

【応募・入選を取り消す場合】

- ・受付期間外の応募
- ・応募用紙の不備(記入事項のまれ/応募作品写真の貼付まれなど)
- ・出品規格や応募条件を満たしていない場合

額装 額装は必要ありません。

大きさ・重さ 作品の発送や展示の制約上、以下のサイズを限度とします。



※長い方の1辺200cm以内、2辺の合計320cm以内でなければ応募できません。

※作品発送時の梱包サイズが、3辺の合計260cm以内にならない作品は応募できません。

応募料金 無料 **送料**は応募者負担

応募条件 ●入選作品を主催者に貸し出せること[最長1年間]

●応募作品を以下の使用に同意できること

・展覧会等での展示および広報 ・関係者の記録、ホームページやSNS、メディアなどへの掲載

●作品送料(入選作品の返却も含む)の応募者負担に同意すること

●出品規定、規格、応募条件を確認し、同意すること

審査方法 【一次審査(書類審査)】 応募用紙(A3・1枚)で審査します。 ※応募用紙以外の写真や資料は審査対象になりません。

【二次審査(現物審査)】 現物作品で審査します。

結果通知 一次審査・二次審査とも、Eメールにて通知します。

【compe@cue-arts.org】からのEメールを受信できるように設定したメールアドレスでご応募ください。

授賞 審査員賞(4作品)・Bunkamura賞(1作品)・BiG-i賞(1作品)を授与/入選(50作品を選出予定)

[Bunkamura Gallery 8/(東京・渋谷)]で受賞・入選作品の展覧会を開催します。

**応募用紙
受付期間**

2023年7月1日(土)~9月29日(金)必着 <Eメール受付>9月29日(金)17:00締切

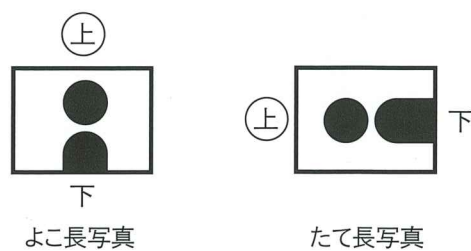
※期間外に到着、または受信した応募用紙は受け付けません。

応募作品情報	
作品名	ふりがな 制作年(西暦)年
大きさ・重さ	A たて(高さ) : B よこ(幅) : C 奥ゆき ※立体作品のみ : D 重さ ※立体作品のみ cm : cm : cm : kg
素材 画材、支持体など	例) アクリル、クレヨン、画用紙 / 紙粘土、ポンド、ダンボール
作品について (作品のアピールポイントや創作した時の様子など/400文字以内) 作者本人以外の方が記入する場合 ※入選の場合、記入いただいた内容を展覧会で公開することがあります。 記入者名 [.....]	

上

ここに応募作品の全体が、わかる写真を必ず貼付してください。
作品の写真が貼付されていない場合は、受け付けません。

- ・作品の正面が、わかる写真を貼付してください。
- ・造形の側面や裏面の写真を追加する場合は、この枠内に貼付してください。
- ・たて長の写真は、写真の上側が、左になるように貼付してください。
- ・作品の上下が、わかるように上側の 上 に○をつけてください。



下

応募方法

① 応募用紙に必要事項を記入する

- ・応募用紙は、1 作品ごとに1 枚作成してください。
- ・応募用紙をコピーして使用する場合は、縮小せず、A3もしくは片面ずつA4を2枚にコピーしてください。

② 応募用紙に作品画像を貼り付ける

- ・作品画像が貼り付けられていない、または貼付枠内に収まっていない応募用紙は、受け付けません。

③ 応募用紙送付先まで郵送、または、応募用紙のスクンデータメールに添付して送る

- ・一次審査は、書類(応募用紙)による審査です。作品は、送らないでください。作品が届いた場合は、送料着払いで返送します。
- ・応募用紙以外のものは、送らないでください。
- ・複数の作品を応募する場合は、応募用紙をまとめてお送りください。メールの場合は、応募用紙のファイルをまとめて添付して送信してください。
- ・応募作品の合計数を郵便の場合は、封筒裏面。メールの場合は、本文に明記してください。
- ・応募用紙は、返却しません。必ず、コピーしたものを保管してください。

応募用紙ダウンロード Bunkamuraホームページ内 <https://www.bunkamura.co.jp/topics/gallery8/>



団体の場合は、担当者名を忘れずに

応募用紙記入例

単位(cm, Kg)に注意してください

応募者情報		応募作品情報	
応募者名	特定非営利活動法人 ほのぼの 佐藤 太郎	作品名	ラブラブマガジンラック
連絡先	Eメール XXXX-XXXX@XXXX.jp TEL 06-XXXX-XXXX FAX 06-XXXX-XXXX 〒 530-0099 大阪 区 大阪 区 北 住所 北区〇〇町12-3-45 XXXXビル6階	大きさ・重さ	A たて(高さ) : B よこ(幅) : C 奥ゆき ※立体作品のみ : D 重さ ※立体作品のみ 20.5 cm : 40.0 cm : 32.5 cm : 1.2 kg
作者名	山田 花子 はなちゃん	素材	木、アクリル絵具
生年月日	1990年1月1日	住所	北区〇〇町12-3-45 XXXXビル6階
障害種別	知的・発達(自閉症/ADHDなど)・精神・身体・視覚・聴覚・難病 その他()	作品について	ハートの取っ手がついたマガジンラックです。きれいなハート型に切り抜くの苦労しました。お気に入りのカップでのティータイムをイメージして描きました。
作者について	2010年ごろから「ほのぼの」でアート活動をはじめました。木を使った造形作品に自分流の絵を描くスタイルで、日々創作に励んでいます。	作品写真の上側に○をつけてください	

読めるように文字は大きく

「作者について」「作品について」「作品写真」は必ず枠内に入れてください



枠内に追加できる写真
・両面作品の裏面の写真
・正面以外の角度からの写真
・作品の一部を拡大した写真 など

お問合せ/応募用紙送付先(郵送・メール)

BiG-ixBunkamura アートプロジェクト 係
[事務局] 特定非営利活動法人 CUE-Arts TEL 06-6940-6767 (土日祝を除く 10:00 ~ 17:00) FAX 06-6940-6768
郵送 〒530-0022 大阪府大阪市北区浪花町 13-38 千代田ビル北館 4F-E
メール compe@cue-arts.org

個人情報の取扱い 応募用紙に記載された個人情報は、以下の利用目的で利用させていただきます。ご了承の上ご応募ください。

- ①本プロジェクトに関する連絡、作品および資料送付、次年度以降を含む本プロジェクトのご案内
 - ②本プロジェクトにおける展覧会、主催および関係者が発信する情報媒体、および各種メディアにおいて作品名、作者名(雅号)の掲載
 - ③本プロジェクトのために必要な業務、および主催者が実施するプロジェクト向上のための調査、分析
 - ④本プロジェクトにおいて、契約等により適切な管理・保護監督のもと、必要な範囲内での業務委託先への提供
- ※利用目的以外で利用する場合は、法令に基づく場合をのぞき、応募者の同意を得た上で利用します。