

◆ 応募用紙の送り先とお問い合わせ先

〒651-1106 神戸市北区しあわせの村1番1号
 (公財) こうべ市民福祉振興協会 運営振興課

こころのアート展 係

TEL078 (743) 8190 FAX078 (743) 8180
 e-mail: kokoroart2011@shiwawasenomura.org



(こころのアート展 ウェブサイト)

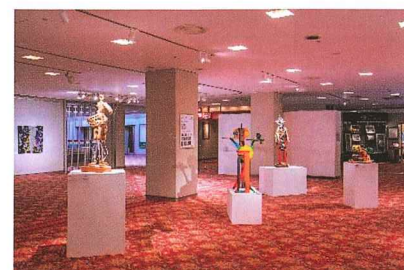
◆ 第12回 こころのアート展の主なスケジュール

2023年 5月15日(月)～6月15日(木)	出展作者募集
7月上旬	出展作者選出
7月下旬～8月上旬	創作活動の確認(作品の借用)
10月～11月	図録等印刷物掲載内容の調整確認
12月14日(木)	オープニングセレモニー
12月14日(木)～2024年1月15日(日)	第12回こころのアート展
2024年 2月～	巡回展・「こころのアートギャラリー」展示

◆ 協力団体・企業(予定)

後援・協賛等

兵庫県、神戸市、兵庫県教育委員会、神戸市教育委員会、(福)兵庫県社会福祉協議会、(福)神戸市社会福祉協議会、(公財)兵庫県身体障害者福祉協会、旧居留地連絡協議会、神戸市身体障害者施設連盟、(一社)兵庫県知的障害者施設協会、神戸市知的障害者施設連盟、(福)神戸市身体障害者団体連合会、兵庫県知的障害者施設家族会連合会(ひょうごかぞくねっと)、神戸市知的障害者施設家族会連合会(こうべかぞくねっと)、(公財)兵庫県手をつなぐ育成会、(一社)神戸市手をつなぐ育成会、(公社)兵庫県精神福祉家族会連合会、NHK神戸放送局、(株)神戸新聞社、(株)サンテレビジョン、(株)ラジオ関西、関西テレビ放送(株)、(一財)みなと銀行文化振興財団、アズビル(株)、(一財)神戸在宅医療・介護推進財団、(株)グリーンホスピタリティーマネジメント、(株)ウエルネスサプライ



第11回こころのアート展の様子

出展作者募集

お待ちしております!こころに響くアート

第12回 こころのアート展

題字:深田 隆

募集要項

■ 募集期間

2023年 5月15日(月)～6月15日(木)

必着

■ 展示期間・場所

2023年 12月14日(木)

～2024年 1月14日(日)

しあわせの村 本館・宿泊館

■ 応募資格

兵庫県在住、在勤、在学、通所の個人の障がい者
 応募時点で展示できる作品が10点以上ある方

■ 応募方法

郵送またはWEB

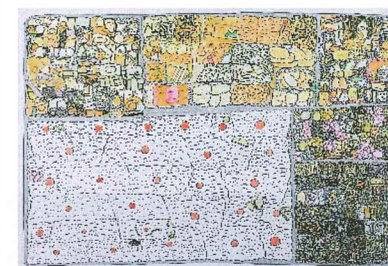
■ 後援(予定)

兵庫県、神戸市、県社協、市社協 ほか

■ 主催

公益財団法人 こうべ市民福祉振興協会

第11回入選者の作品



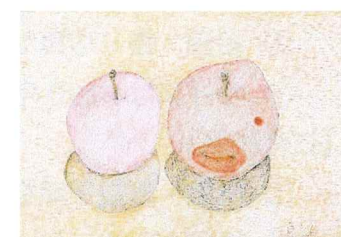
小林理樹



祐加 Yucca



黒河篤史



高原良佑



山下扶規子



柴原 勇



笹谷太郎



外園 要



高橋孝充



新井郁海

◆ 趣旨

しあわせの村は障がいのある人たちの表現活動を支援し、その素晴らしさを広めます！

障がいのある人たちの枠組みにとらわれない自由な表現活動は、多くの人たちに新鮮な驚きと感動を与えてくれます。総合福祉ゾーンしあわせの村では障がいのある人たちの創作活動を支援するため、公募で選考された10名の作者のそれぞれの作品10点程度をしあわせの村内に展示し、訪れる方に作品の力強さや魅力を紹介します。

◆ 応募できる方は？

兵庫県内の表現活動を行っている個人の障がい者が対象です。(自薦、他薦を問いません)

(下記①②いずれにも当てはまる方)

- ① 兵庫県在住、在勤、在学または通所している障がいのある個人の方
(障がいの種類や程度・年齢等は不問)
- ② 日ごろから表現活動を行っており、**応募時点で展示可能な作品がすでに10点以上ある方**

※他薦の場合は必ず作者の同意を得て応募してください。

◆ 作品の規格

表現活動の分野は自由です！

【平面作品】

- ① 絵画・書・写真などジャンルは自由としますが、展示可能なもの
- ② サイズはF100号(1303mm×1621mm)以下のもの

【立体作品】

- ① 陶芸・彫塑・織物などジャンルは自由としますが、展示可能なもの
- ② 原則として、サイズは縦・横・奥行きの合計が300cm以内。ただし、一辺の最大が150cm以内、作品本体の重量が20kg以下かつ運搬のために10kg以下に分割可能なもの。

※発表・未発表は問いません。

※著作権に抵触する恐れのある作品は出展できません。(キャラクターなど)

◆ 応募方法

郵送または応募専用フォームで！

【郵送の場合】

別紙応募用紙に記入のうえ、代表作3作分のカラー写真をL判用紙(89×127mm)に印刷したものと一緒に郵送してください。(作品そのものの応募は受け付けません。)

※画像は加工しないでください。

※自宅プリンター等で印刷する場合は、高画質の印刷モードにし、写真専用紙を使用してください。

※写真裏に作者名、作品ナンバー①～③、天地を記載ください。

※応募用紙および作品写真は返却いたしません。



しあわせの村 サイト

【応募専用フォームの場合】

- ① こころの아트展ウェブサイトよりお申し込みください。
- ② 画像データは作品ごとに作成してください。ファイル名は作品名を記載し、画像の天地は正しく設定してください。
- ③ 応募専用フォームに必要事項を入力し、用意した画像データを添付してください。

※画像は色彩やトリミング等加工していないもので JPG または PNG 形式に限ります。
 ※各画像データは 700KB 以上 3MB 以下のサイズのものを添付してください。
 (3画像の容量合計が 10MB を超えると送信できません。)



(応募専用フォーム)

◆ 選考方法

応募作品の中から**出展候補者を選考**し、その後結果をお知らせします。
候補者の実際の創作活動を確認したうえで、最終的に出展を決定し、出展する作品を選定します。

【選考結果】

- ① 入選者が決定した後、こころの아트展ウェブサイトに掲載いたします。
- ② 選考結果は個別に通知します。
- ③ 応募用紙、写真、データの返却はいたしません。

【選考委員】(予定) 順不同

- 服部 正 (甲南大学 文学部 教授)
- 宮崎 みよし (美術家・みよしアートプランニング代表)
- 鎌田 和見 (武庫川女子大学 非常勤講師)
- 大西 久 (兵庫教育大学 教授)

◆ 作品の取り扱いについて

- ① 作品は本展の他に巡回展や、しあわせの村本館・宿泊館 2 階 常設「こころの아트ギャラリー」などで展示します。
- ② 著作権は作者に帰属しますが、上記①の広報啓発のための印刷物・ホームページ等に作者の承認を得ずに無償で使用します。また、作品の一部のみを使用する場合があります。
- ③ 上記①②以外に作品を使用する場合は、その都度協議します。
- ④ 作品の取り扱いについては、万全の注意を払いますが、万一不可抗力による事故が発生した場合は、その責任を負いかねますのでご了承ください。
- ⑤ 応募または選考において取得した個人情報は、(公財)こうべ市民福祉振興協会のプライバシーポリシーに基づいて適正に管理します。

◆ 作品の返却について

本展や巡回展、常設こころの아트ギャラリーでの展示が終わりましたら順次返却いたします。運送会社の手配や送料は主催者で負担いたします。

◆ 応募締め切り

2023年6月15日(木) 必着

申込番号

第12回 こころの아트展 応募用紙

【応募者について】

ふりがな	生年月日(西暦)	年齢(応募時)
氏名	年 月 日	才
学校名または施設名		
出品種目 (○で囲む)	絵画・書・写真・陶芸・彫塑・織物・その他() 平面作品・立体作品	
障害の種類 (○で囲む)	知的障害 精神障害 身体障害(視覚・聴覚・肢体・内部) その他()	
自己紹介 作品紹介 推薦理由 など	(作者・推薦者 / どちらかに○)	

連絡先

本人・推薦者 (どちらかに○)	ふりがな	電話
	氏名	FAX
	所属	本人との関係 <small>※推薦者のみ ※推薦者のみ</small>
	E-mail	
	〒	

(同意されたらチェック✓を入れてください)

- 推薦にあたり、作者の同意を得ています。(推薦者のみ 内にチェック✓を入れてください)
- 応募時に 10 点以上の作品があります。また作品の取り扱いについて、募集要項の記載内容に合意します。
- 作品は兵庫県内にあります。(搬出入は作品が兵庫県内にある場合のみ主催者が行います。)(公財)こうべ市民福祉振興協会 プライバシーポリシー
- (公財)こうべ市民福祉振興協会のプライバシーポリシーを確認しました。

応募または選考において取得した個人情報は、(公財)こうべ市民福祉振興協会のプライバシーポリシーに基づいて適正に管理します。プライバシーポリシーについては当協会のホームページをご覧ください。



【応募作品について】

現在ある作品の中から 3 点を選んで下記に記入してください。
 写真(L 版カラーで印刷したもの)の裏面に、作者名、作品ナンバー①~③、天地を記入し送付してください。

■各作品の情報をご記入ください。

作品ナンバー ①		作品ナンバー ②		作品ナンバー ③	
作品名		作品名		作品名	
サイズ cm	高さ × 幅 × 奥行	サイズ cm	高さ × 幅 × 奥行	サイズ cm	高さ × 幅 × 奥行
技法・素材		技法・素材		技法・素材	